



LIFTER DANMARK

Handels- og Ingeniørfirma ApS
Axel Kiær Vej 8 B
8270 Højbjerg
Tlf.: 86 72 22 88 ; mail: post@lifterdanmark.dk
www.lifterdanmark.dk

Elektrisk palleløfter 2000 kg. Armanni

TPE SL SMART - Ny model

**Kompakt, robust og elegant el-palleløfter.
Hurtig og sikker transport af varer på paller**

Den mindste version i dens kategori. Er kompakt som en almindelig manuel palleløfter og smidig at anvende hvor pladsen er trang. TPE SL SMART er f.eks. et godt valg til anvendelse på lastbiler.

Fordele

Kompakt som en manuel palleløfter
Standardversionen med gaffellængde 1150 mm er yderst kompakt. Derudover er der mulighed for at få den med kortere gaffer f.eks., 800 eller 1000 mm, hvilket gør den endnu mere smidig.

Maksimum kontrol

Det avancerede drivsystem gør det muligt at tilpasse hastigheden helt nøjagtigt til forholdene, hvorved også maksimal sikkerhed opnås ved lastning og aflastning af godset, - selv på ramper og stigninger opnås fuld kontrol, via det geniale momentkontrollsystem der bevirker, at den ikke ruller frem eller tilbage ved opstart.



Standard udstyr:

- ▶ 24V 20A elektronisk batterilader med microprocessorer
- ▶ 2 stk 12V 150 Ah pansrede traction batterier - rørcelle
- ▶ 1 24V 110 Ah panseret traction batteri- rørcelle (option)
- ▶ Udnyttelse af bremseenergi
- ▶ Elektromagnetisk parkeringsbremse
- ▶ Batteriafladningsindikator
- ▶ Trykknop styring af gaffer
- ▶ 1150 mm lange gaffer
- ▶ Sikkerhedssystemer
- ▶ Bogie hjul på gaffer
- ▶ Ekstra stærke stabiliseringshjul
- ▶ Støddæmper på trækjul.
- ▶ Lukkede kuglelejer og sintrede selvsmeørende glidelejer



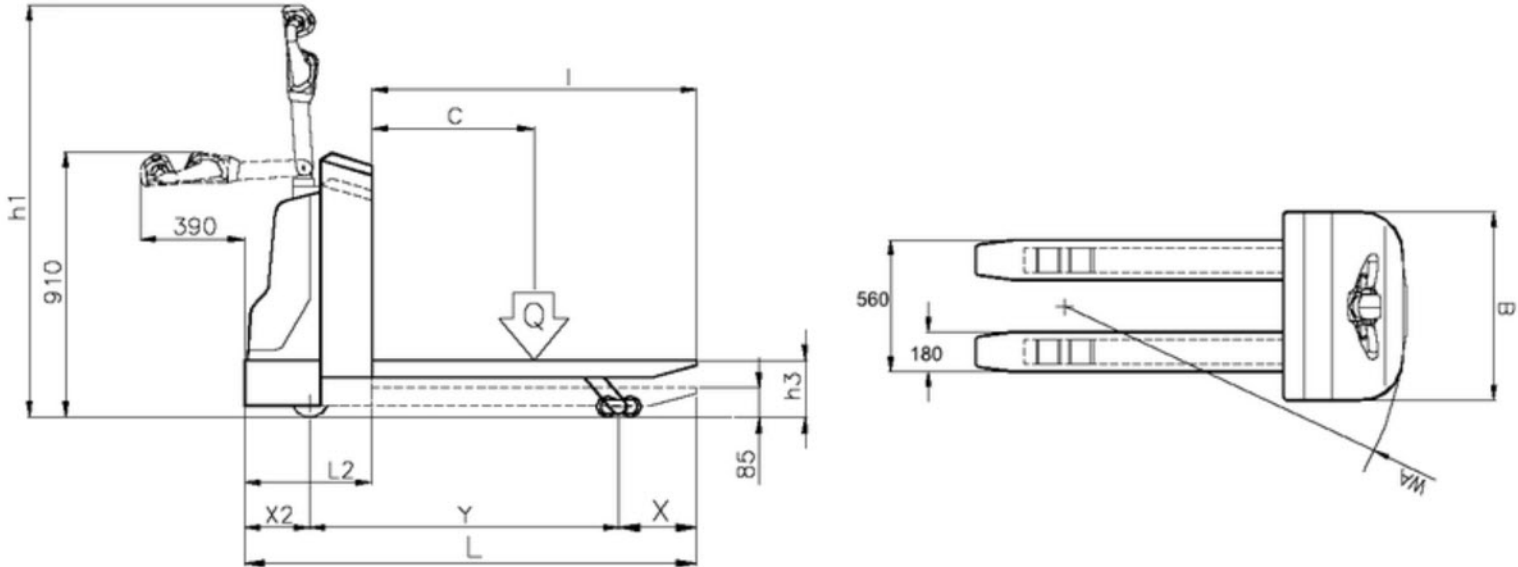


LIFTER DANMARK

Handels- og Ingeniørfirma ApS
Axel Kiers Vej 8 B
8270 Højbjerg
Tlf.: 86 72 22 88 ; mail: post@lifterdanmark.dk
www.lifterdanmark.dk

Elektrisk palleløfter 2000 kg. Armani

TPE SL SMART - tekniske data



Tekniske data		
Model		TPE SL SMART
Kapacitet	kg	2000
Drev		Motor / el
Vægt	kg	268
Hjul		Massive
Løftehøjde	h3(mm)	200
Totallængde	L(mm)	1600
Længde excl. gafler	L2(mm)	450
Bredde	B(mm)	750
Total højde	h1(mm)	1440
Drejeradius	Wa(mm)	1415
Lastafstand	X(mm)	205
Lastcentrum	C(mm)	600
Akselafstand	y(mm)	1215
Hastighed m/u last	km/h	4,7/5,1
Maks stigning m/u last	%	5/10
Løftemotor	kW	1,3
Drivmotor	kW	0,8
Batteri	Ah	150 (2x12V)
Batterivægt	kg	84
Batterilader		24V - 20A

Kontakt Lifter Danmark for aktuelle priser på tlf.: 8672 2288 eller send os en mail på post@lifterdanmark.dk

- Armani er kvalitet fra inderst til yderst og holder i mange år